

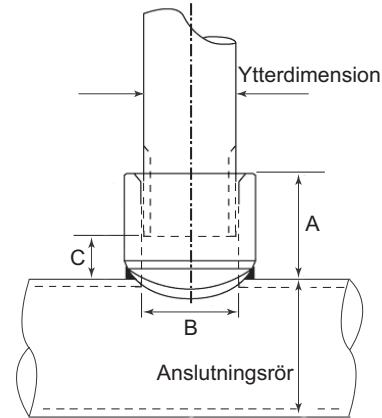


Svetsadel (invändigt gängad)

A

Tekniska egenskaper

- **Tillgängliga storlekar (nominella):**
Anslutningsrör: DN32/ 1 1/4" till DN200/8"
Utlopp: DN15/1/2" till DN65/2 1/2"
 - **Tryckuppgifter:**
Arbetsstryck: 21,7 bar
Anm: FM-godkänt arbetsstryck för Schedule 5-rör eller mindre [tunnväggiga rör] är 12,1 bar.
 - **Anslutningar:** Svetsade inlopp och invändigt gängade utlopp i enlighet med ISO 7/1 eller ANSI B1.20.1
 - **Krav:** Sammansatt stål i enlighet med ASTM A53, grad A eller B, Typ E. För användning tillsammans med särskilda tunnväggiga rör och med schedule 5, 10 och 40 rör.
- ANM: Artikelnummer med # är ej FM-godkända.*



Svetsadel (invändigt gängad) - A

Tekniska data (A)

Nominell rördimension anslutningsrör		Nominell rördimension utlopp		Typ av gänga på utlopp	Dimensioner (mm / tum)			Artikelnummer	Vikt (kg)
metrisk	tum	metrisk	tum		A	B	C		
DN32	1 1/4"	DN15	1/2"	NPT	27.0 / 1.063	17.8 / 0.700	12.7 / 0.500	A050125150NPT	0.08
		DN20	3/4"	NPT	28.6 / 1.125	22.9 / 0.900	12.7 / 0.500	A075125150NPT	0.12
		DN25	1"	BSP	31.8 / 1.250	29.1 / 1.145	12.7 / 0.500	A100125150	0.15
		DN32	1 1/4"	BSP	34.9 / 1.375	37.8 / 1.490	12.7 / 0.500	A125125#	0.19
DN40	1 1/2"	DN15	1/2"	NPT	27.0 / 1.063	17.8 / 0.700	12.7 / 0.500	A050125150NPT#*	0.08
		DN15	1/2"	NPT	27.0 / 1.063	17.8 / 0.700	12.7 / 0.500	A050150200NPT**	0.08
		DN20	3/4"	NPT	28.6 / 1.125	22.9 / 0.900	12.7 / 0.500	A075125150NPT	0.12
		DN20	3/4"	NPT	28.6 / 1.125	22.9 / 0.900	12.7 / 0.500	A075150200NPT**	0.12
		DN25	1"	BSP	31.8 / 1.250	29.1 / 1.145	12.7 / 0.500	A100125150#	0.15
		DN25	1"	BSP	31.8 / 1.250	29.1 / 1.145	12.7 / 0.500	A100150200**	0.15
		DN25	1 1/4"	BSP	34.9 / 1.375	37.8 / 1.490	12.7 / 0.500	A125125#	0.19
		DN32	1 1/4"	BSP	34.9 / 1.375	37.8 / 1.490	12.7 / 0.500	A125150200	0.19
DN50	2"	DN40	1 1/2"	BSP	41.3 / 1.625	40.9 / 1.610	22.2 / 0.875	A150150#	0.22
		DN15	1/2"	NPT	27.0 / 1.063	17.8 / 0.700	12.7 / 0.500	A050150200NPT#	0.08
		DN15	1/2"	NPT	27.0 / 1.063	17.8 / 0.700	12.7 / 0.500	A050200250NPT*	0.08
		DN15	3/4"	NPT	28.6 / 1.125	22.9 / 0.900	12.7 / 0.500	A075150200NPT#	0.12
		DN20	3/4"	NPT	28.6 / 1.125	22.9 / 0.900	12.7 / 0.500	A075200250NPT*	0.12
		DN25	1"	BSP	31.8 / 1.250	29.1 / 1.145	12.7 / 0.500	A100150200#	0.15
		DN25	1"	BSP	31.8 / 1.250	29.1 / 1.145	12.7 / 0.500	A100200250	0.15
		DN32	1 1/4"	BSP	34.9 / 1.375	37.8 / 1.490	12.7 / 0.500	A125150200#	0.19
		DN32	1 1/4"	BSP	34.9 / 1.375	37.8 / 1.490	12.7 / 0.500	A125200250	0.19
		DN40	1 1/2"	BSP	41.3 / 1.625	40.9 / 1.610	22.2 / 0.875	A150200	0.22
DN65	2 1/2"	DN50	2"	BSP	44.5 / 1.750	52.5 / 2.067	22.2 / 0.875	A200200#	0.38
		DN15	1/2"	NPT	27.0 / 1.063	17.8 / 0.700	12.7 / 0.500	A050200250NPT**	0.08
		DN15	1/2"	NPT	27.0 / 1.063	17.8 / 0.700	12.7 / 0.500	A050250800NPT	0.08
		DN20	3/4"	NPT	28.6 / 1.125	22.9 / 0.900	12.7 / 0.500	A075200250NPT#	0.12
		DN20	3/4"	NPT	28.6 / 1.125	22.9 / 0.900	12.7 / 0.500	A075250800NPT	0.12
		DN25	1"	BSP	31.8 / 1.250	29.1 / 1.145	12.7 / 0.500	A100200250#	0.15
		DN25	1"	BSP	31.8 / 1.250	29.1 / 1.145	12.7 / 0.500	A100250300	0.15
		DN32	1 1/4"	BSP	34.9 / 1.375	37.8 / 1.490	12.7 / 0.500	A125200250**	0.19
DN32	1 1/4"	BSP	34.9 / 1.375	37.8 / 1.490	12.7 / 0.500	A125250300	0.19		



Svetsadel (invändigt gängad)

A

Svetsadel (invändigt gängad) - A					Tekniska data (B)				
Nominell rördimension anslutningsrör		Nominell rördimension utlopp		Typ av gänga på utlopp	Dimensioner (mm / tum)			Artikelnummer	Vikt (kg)
metrisk	tum	metrisk	tum		A	B	C		
DN65	2 1/2"	DN40	1 1/2"	BSP	41.3 / 1.625	40.9 / 1.610	22.2 / 0.875	A150250	0.22
		DN50	2"	BSP	44.5 / 1.750	52.5 / 2.067	22.2 / 0.875	A200250	0.38
		DN65	2 1/2"	BSP	54.0 / 2.215	62.7 / 2.469	28.6 / 1.125	A250250#	0.55
DN80	3"	DN15	1/2"	NPT	27.0 / 1.063	17.8 / 0.700	12.7 / 0.500	A050250800NPT#	0.08
		DN20	3/4"	NPT	28.6 / 1.125	22.9 / 0.900	12.7 / 0.500	A075250800NPT#	0.12
		DN25	1"	BSP	31.8 / 1.250	29.1 / 1.145	12.7 / 0.500	A100250300#*	0.15
		DN25	1"	BSP	31.8 / 1.250	29.1 / 1.145	12.7 / 0.500	A100300400	0.15
		DN32	1 1/4"	BSP	34.9 / 1.375	37.8 / 1.490	12.7 / 0.500	A125250300#*	0.19
		DN32	1 1/4"	BSP	34.9 / 1.375	37.8 / 1.490	12.7 / 0.500	A125300400	0.19
		DN40	1 1/2"	BSP	41.3 / 1.625	40.9 / 1.610	22.2 / 0.875	A150300400	0.22
		DN50	2"	BSP	44.5 / 1.750	52.5 / 2.067	22.2 / 0.875	A200300	0.55
DN100	4"	DN65	2 1/2"	BSP	54.0 / 2.215	62.7 / 2.469	28.6 / 1.125	A250300	0.55
		DN15	1/2"	NPT	27.0 / 1.063	17.8 / 0.700	12.7 / 0.500	A050250800NPT#	0.08
		DN20	3/4"	NPT	28.6 / 1.125	22.9 / 0.900	12.7 / 0.500	A075250800NPT#	0.12
		DN25	1"	BSP	31.8 / 1.250	29.1 / 1.145	12.7 / 0.500	A100300400#	0.15
		DN32	1 1/4"	BSP	34.9 / 1.375	37.8 / 1.490	12.7 / 0.500	A125300400#	0.19
		DN40	1 1/2"	BSP	41.3 / 1.625	40.9 / 1.610	22.2 / 0.875	A150300400#	0.22
		DN40	1 1/2"	BSP	41.3 / 1.625	40.9 / 1.610	22.2 / 0.875	A150400	0.22
		DN50	2"	BSP	44.5 / 1.750	52.5 / 2.067	22.2 / 0.875	A200400	0.36
DN125	5"	DN65	2 1/2"	BSP	54.0 / 2.215	62.7 / 2.469	28.6 / 1.125	A250400	0.52
		DN15	1/2"	NPT	27.0 / 1.063	17.8 / 0.700	12.7 / 0.500	A050250800NPT#	0.08
		DN20	3/4"	NPT	28.6 / 1.125	22.9 / 0.900	12.7 / 0.500	A075250800NPT#	0.12
		DN25	1"	BSP	31.8 / 1.250	29.1 / 1.145	12.7 / 0.500	A100500800	0.15
		DN32	1 1/4"	BSP	34.9 / 1.375	37.8 / 1.490	12.7 / 0.500	A125500800	0.18
		DN40	1 1/2"	BSP	41.3 / 1.625	40.9 / 1.610	22.2 / 0.875	A150500800	0.22
		DN50	2"	BSP	44.5 / 1.750	52.5 / 2.067	22.2 / 0.875	A200500	0.34
DN150	6"	DN65	2 1/2"	BSP	54.0 / 2.215	62.7 / 2.469	28.6 / 1.125	A250500	0.52
		DN15	1/2"	NPT	27.0 / 1.063	17.8 / 0.700	12.7 / 0.500	A050250800NPT#	0.08
		DN20	3/4"	NPT	28.6 / 1.125	22.9 / 0.900	12.7 / 0.500	A075250800NPT#	0.12
		DN25	1"	BSP	31.8 / 1.250	29.1 / 1.145	12.7 / 0.500	A100500800#	0.13
		DN32	1 1/4"	BSP	34.9 / 1.375	37.8 / 1.490	12.7 / 0.500	A125500800#	0.18
		DN40	1 1/2"	BSP	41.3 / 1.625	40.9 / 1.610	22.2 / 0.875	A150500800#	0.22
		DN50	2"	BSP	44.5 / 1.750	52.5 / 2.067	22.2 / 0.875	A200600	0.34
DN200	8"	DN65	2 1/2"	BSP	54.0 / 2.215	62.7 / 2.469	28.6 / 1.125	A250600	0.52
		DN15	1/2"	NPT	27.0 / 1.063	17.8 / 0.700	12.7 / 0.500	A050250800NPT#	0.08
		DN20	3/4"	NPT	28.6 / 1.125	22.9 / 0.900	12.7 / 0.500	A075250800NPT#	0.12
		DN25	1"	BSP	31.8 / 1.250	29.1 / 1.145	12.7 / 0.500	A100500800#	0.13
		DN32	1 1/4"	BSP	34.9 / 1.375	37.8 / 1.490	12.7 / 0.500	A125500800#	0.18
		DN40	1 1/2"	BSP	41.3 / 1.625	40.9 / 1.610	22.2 / 0.875	A150500800#	0.22
DN200	8"	DN50	2"	BSP	44.5 / 1.750	52.5 / 2.067	22.2 / 0.875	A200800	0.34
		DN65	2 1/2"	BSP	54.0 / 2.215	62.7 / 2.469	28.6 / 1.125	A250800	0.52

Installationsanvisningar

Konstruktionen med låg svetsvolym medger en antingen hel eller delvis svetsgenomträngning, i en enskild sträng med ett minimum av genombränning och rörpåverkan.

Anm 1: Artikelnummer markerade med ± kommer att ha en mindre öppning på 0,8 mm längs den längsgående centrumlinjen

på anslutningsröret

Anm 2: Artikelnummer markerade med * kan också användas på anslutningsrör med DN65/2 1/2".

Anm 3: Artikelnummer markerade med ** kan också användas på anslutningsrör med DN50/2".